

geomodul-Gabionen leer

Anleitung für Montage und Befüllung :

1. Korb bzw. Körbe etwa 30-35 cm füllen und durch Rütteln verdichten.
Die Körbe sind erst im verdichteten Zustand formstabil.

Alle Korbgrößen müssen durch Rütteln gut verdichtet werden, da es sonst beim Transport oder im eingebauten Zustand zu Setzungen kommen kann. Diese können zu statischen Problemen führen.
Das Steinmaterial muss frost- und witterungsbeständig und ausreichend druckfest sein.

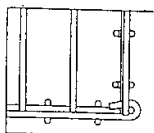
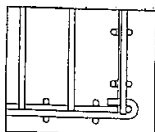
2. Die nächste Steinlage in gleicher Weise einfüllen und durch Rütteln verdichten.
3. Bei der obersten Steinlage muss darauf geachtet werden, dass die Steine genau bis zu den oberen horizontalen Kanten eingebracht sind und es darf zwischen der Verfüllung und dem Deckel keine Hohlräume geben. Wenn Hohlräume auftreten, würde die Last des nächsten darauf stehenden Korbes nicht mehr kraftschlüssig über die Steinfüllung abgeleitet werden, sondern den darunter stehenden Drahtgitterkorb belasten und diesen verformen. Auch dies kann zu statischen Problemen führen.
4. Korb mit Transportgeschirr an den Trageschlaufen transportieren.

Beim Einbau ist es sinnvoll, zwischen den Körben welche übereinander gestapelt werden, eine Ausgleichsschicht aus Steinen kleinerer Korngröße zwischen den Körben einzubauen um durch den Transport möglicherweise entstandene Setzungshohlräume auszugleichen. Damit ist dann gewährleistet, dass die Kräfte weiterhin direkt und sicher auf die Füllung des darunter liegenden Korbes übertragen werden.

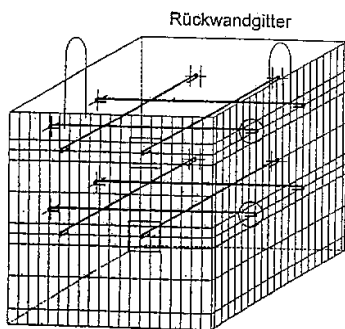
5. Nach dem Versetzen kann der Hebebügel einfach nach innen umgebogen oder abgeschnitten werden.

Weitere Informationen zu unseren geomodul-Gabionen finden Sie unter:
www.geomodul.de

1. Das Bodengitter, ein Seitengitter und ein Rückwandgitter miteinander einhängen.
2. Den obersten Haken der Verbindungsstelle Seitengitter und Rückwandgitter mit einer Zange zubiegen.



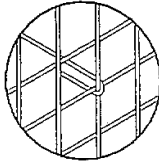
3. Das Frontgitter einhängen und den obersten Haken zubiegen.
4. Das verbleibende Seitengitter einhängen und die beiden obersten Haken zubiegen.
5. Distanzhalter in die genauen Einhängepositionen einhängen.



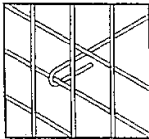
Frontgitter
Korb: 1 x 1 x 1 m

ACHTUNG: Gilt für alle Korbgrößen!

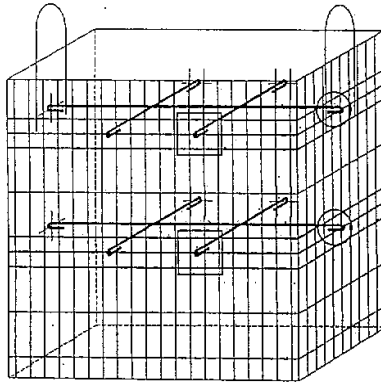
Die Distanzhalter, welche die beiden Seitengitter miteinander verbinden, werden gemäß der Detailzeichnung im runden Feld eingehängt.



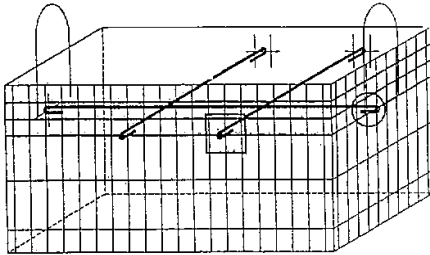
Die Distanzhalter, welche das Frontgitter und das Rückwandgitter verbinden, werden gemäß der Detailzeichnung im quadratischen Feld eingehängt.



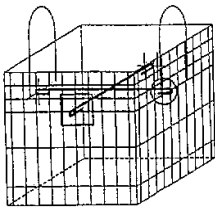
Es ist zweckmäßiger, diese Distanzhalter über den Distanzhaltern der Seitengitter einzubauen.



Korb: 1 x 0,5 x 1 m



Korb: 1 x 0,5 x 0,5 m



Korb: 0,5 x 0,5 x 0,5 m

6. Nach dem Befüllen des Korbes, wird dieser mit dem Deckelgitter verschlossen. Dazu wird der Déckel aufgelegt und die überstehenden Drahtenden der Front-, Seiten- und Rückwandgitter zugebogen. Es genügt wenn die Drahtenden etwas mehr als 90° zugebogen werden. Damit ist der Deckel unverrückbar gesichert.